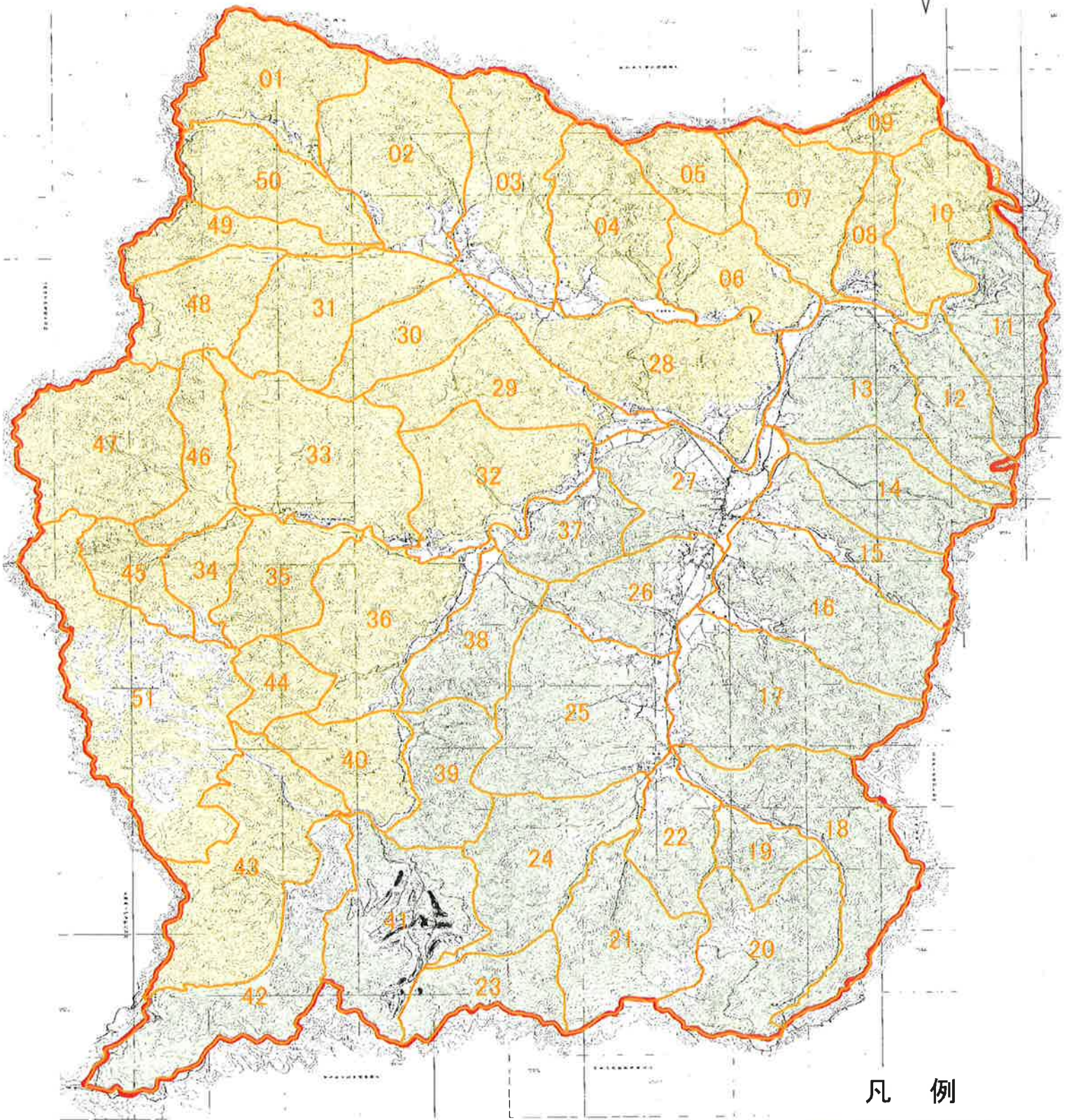
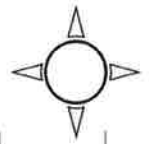


売木村森林整備計画 付図  
森林経営計画(区域計画) 区割り図



凡 例

- 岩倉・軒川区域
- 長下・南部区域
- 林班
- 行政界

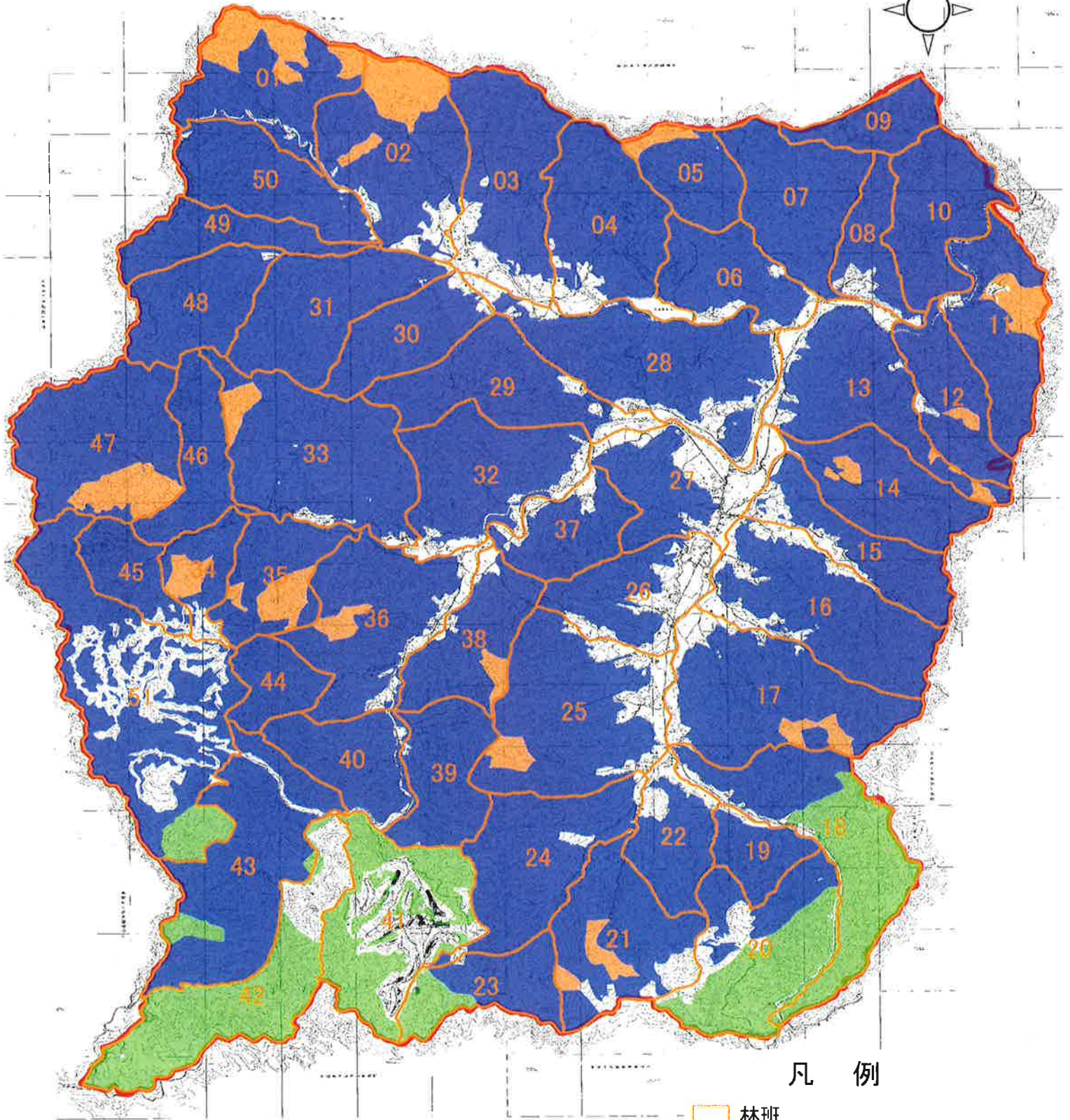
0 500 1,000 m



1 : 25,000



壳木村森林整備計画 付図  
 公益的機能別施業森林(施業種) 位置図



凡 例

- 林班
- 小班
- 水源涵養機能
- 山地災害防止/土壤保全機能
- 保健文化機能
- 行政界

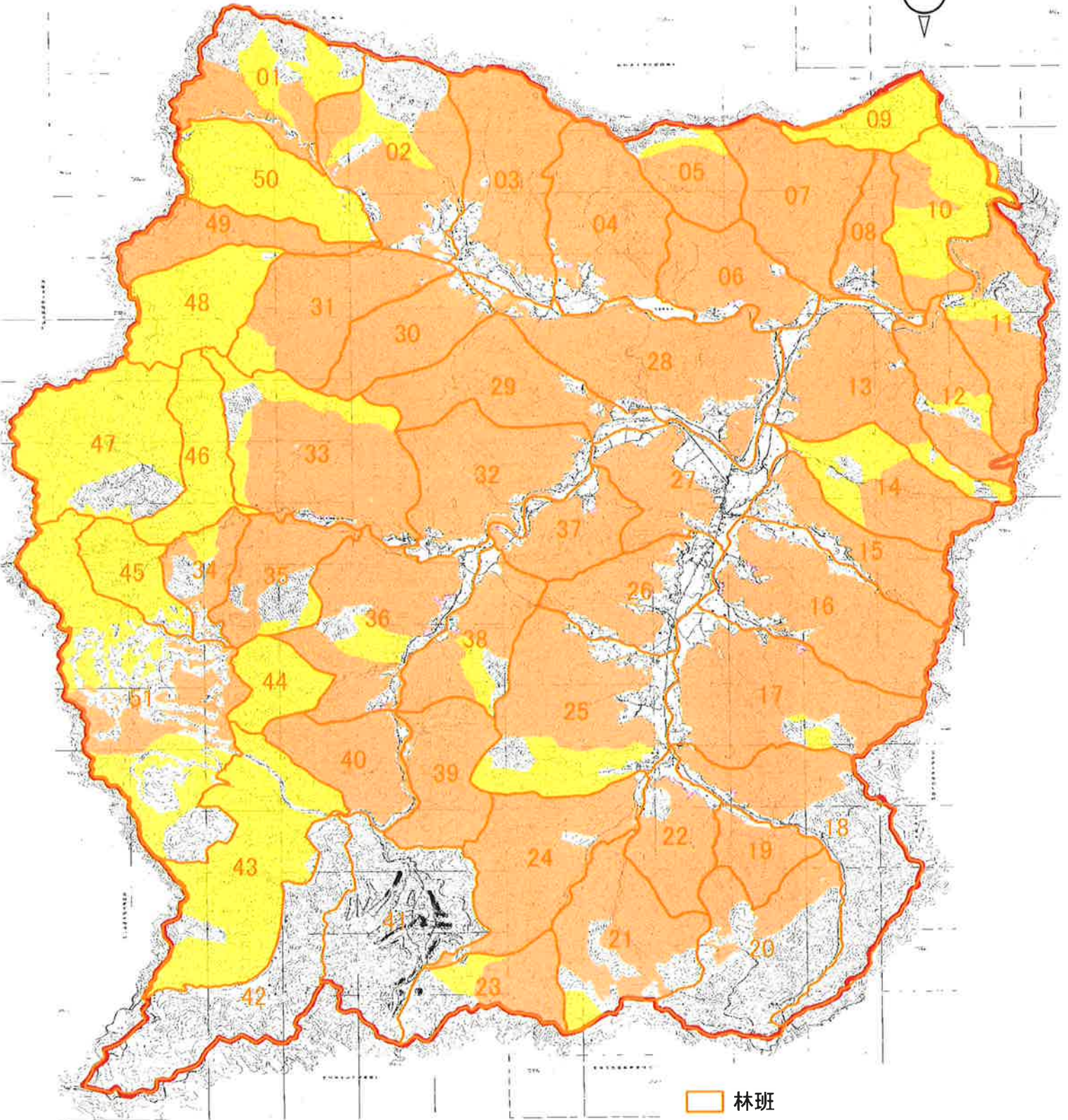
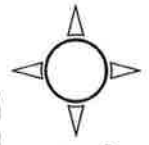
0 500 1,000 m



1 : 25,000



売木村森林整備計画 付図  
 木材生産機能維持増進森林 及び  
 特に効率的な施業が可能な区域 位置図



- 林班
- 小班
- 木材生産機能維持増進森林
- 特に効率的な施業が可能な区域
- 行政界

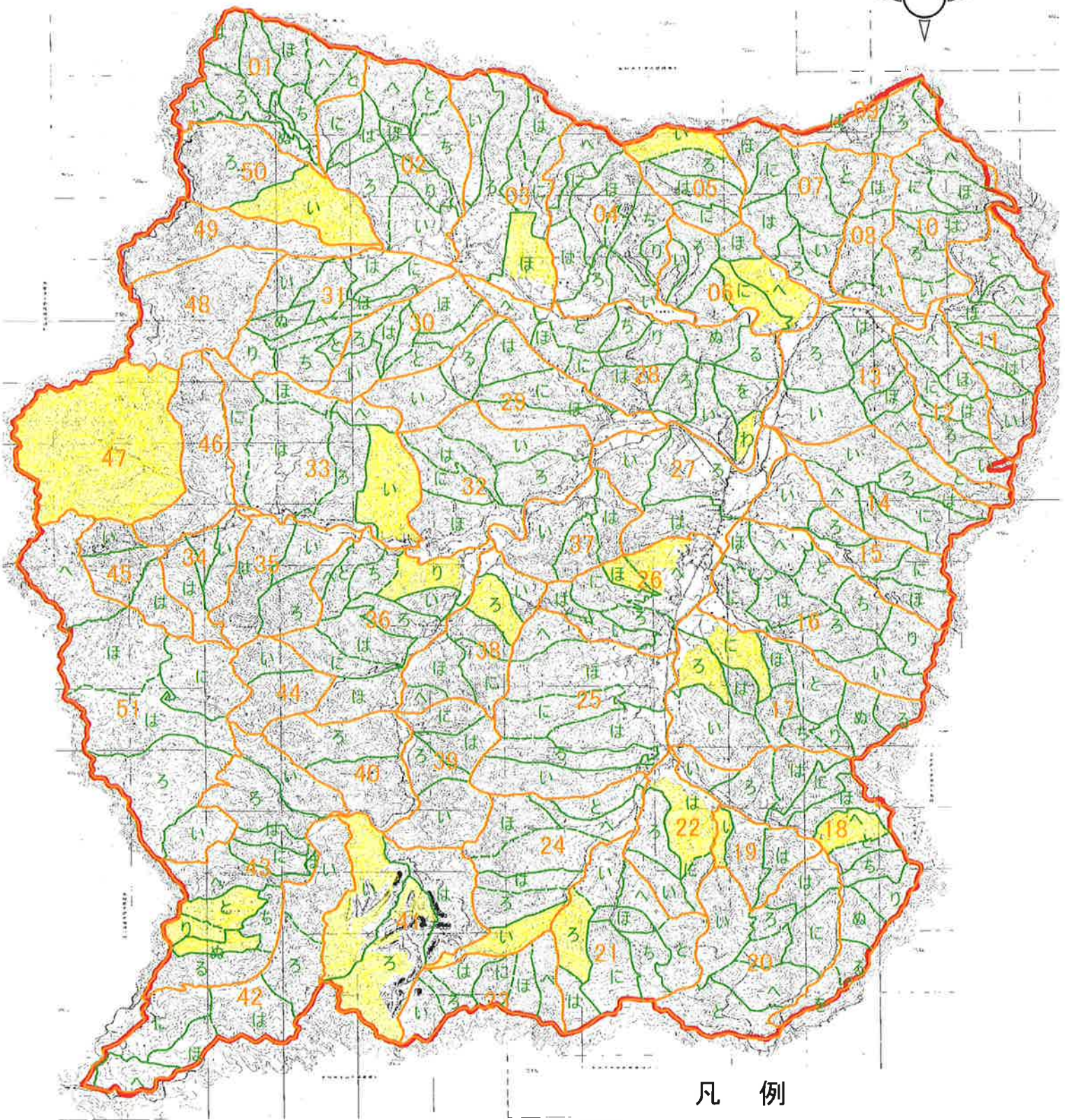
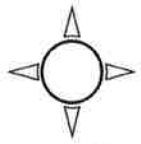
0 500 1,000 m



1 : 25,000



売木村森林整備計画 付図  
 植栽によらなければ適確な更新が困難な森林 位置図



凡 例

- 林班
- 小班
- 行政界
- 植栽によらなければ適確な更新が困難な森林

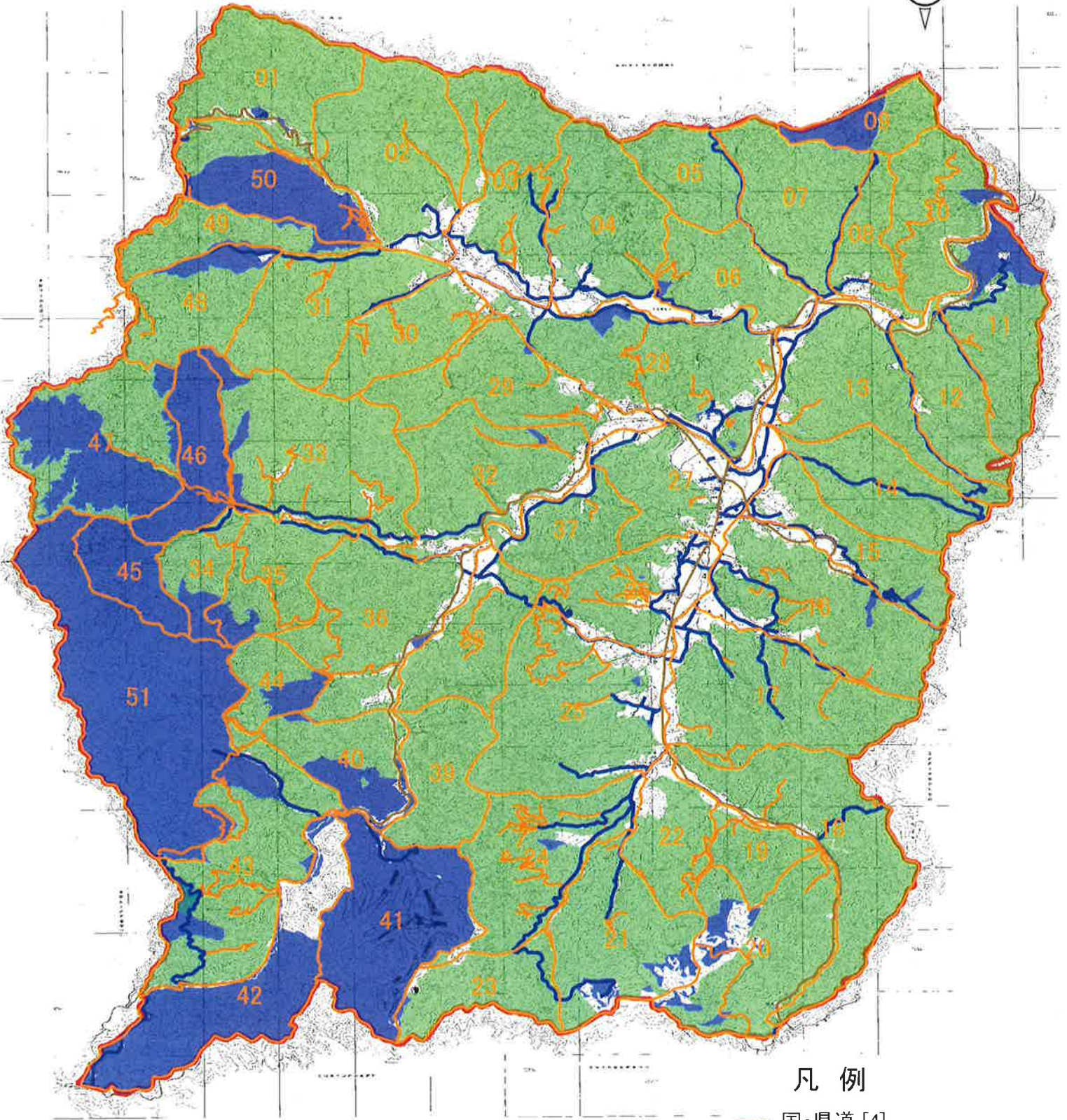
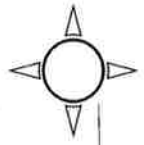
0 500 1,000 m








1 : 25,000



壳木村森林整備計画概要図  
土地利用状況図



凡例

-  国・県道 [4]
-  村道
-  作業道
-  村有林(公有林)
-  民有林(公有林以外)

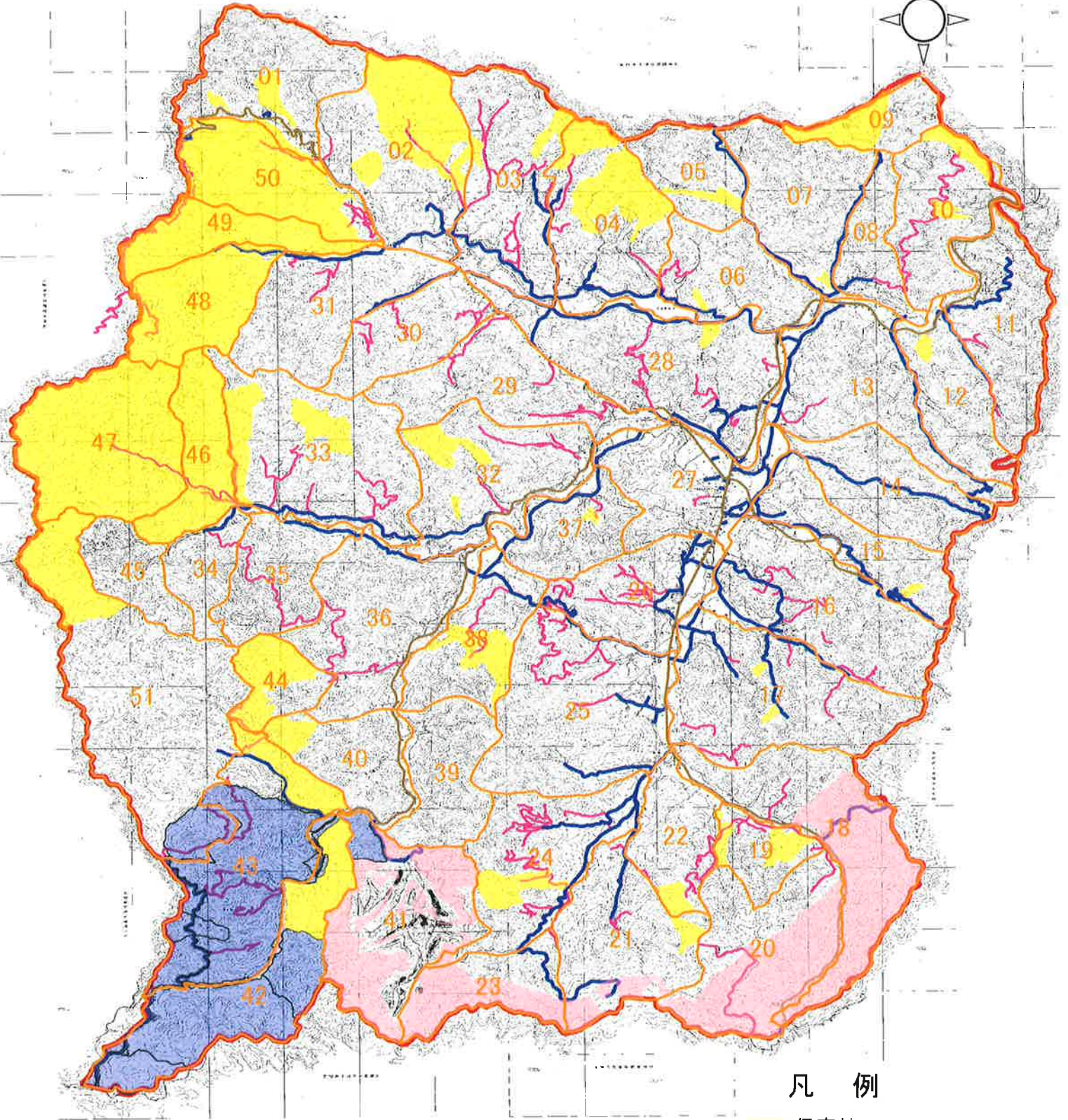
0 500 1,000 m



1 : 25,000



売木村森林整備計画 付図  
保安林・他法令による地区指定



凡 例

- 保安林
- 保安林・国定公園重複箇所
- 国定公園
- 国・県道
- 村道
- 作業道
- 行政界\_売木村

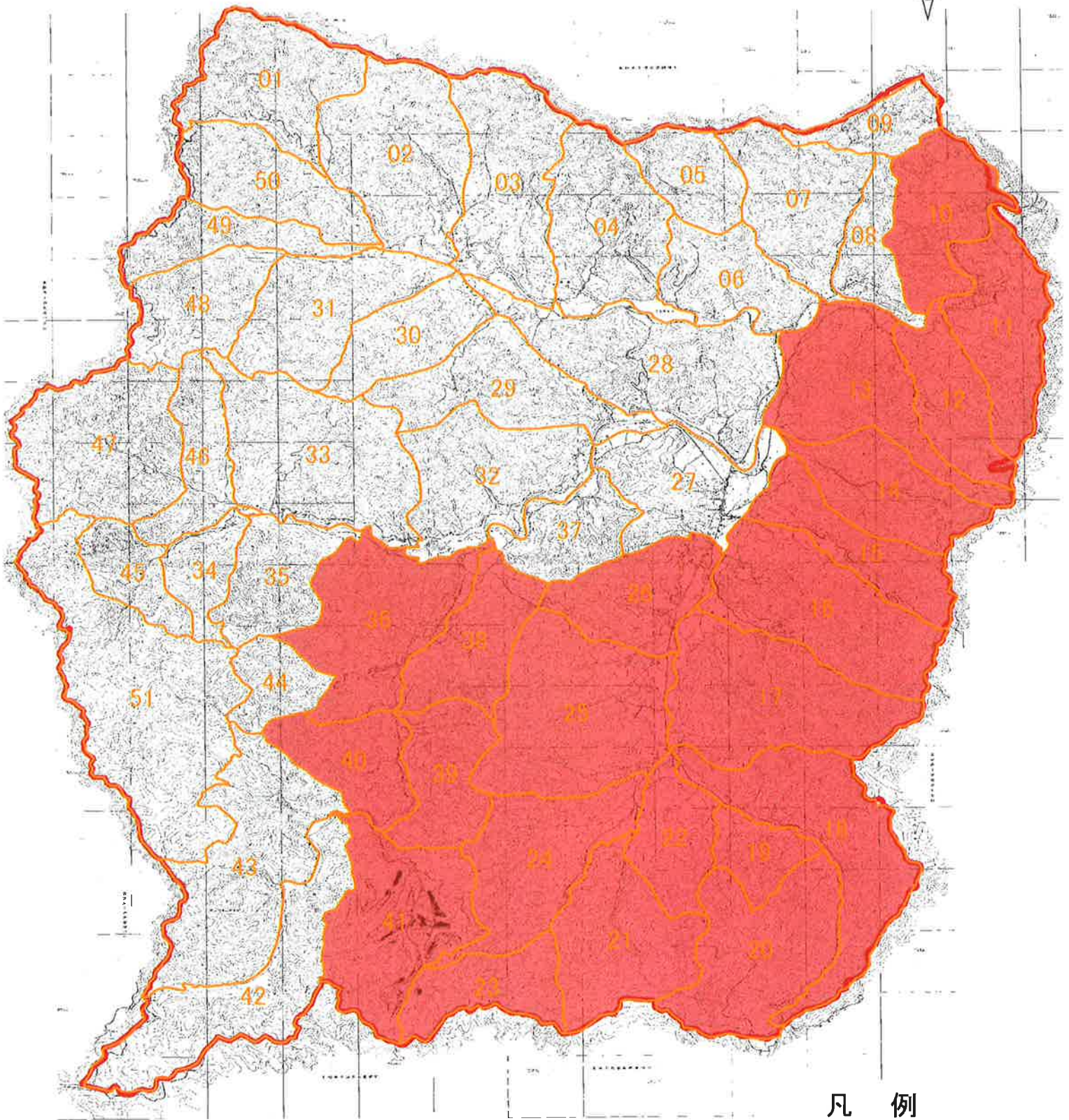
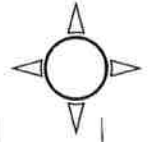
0 500 1,000 m



1 : 25,000



壳木村森林整備計画概要図  
鳥獣害防止森林区域



凡 例

- 超獣害防止森林区域
- 林班
- 行政界

0 500 1,000 m



1 : 25,000